

SeccoEbe

Die Wärmedämmung schlechthin für Stahl.





THERMISCHE TRENNUNG

SeccoEbe

- EIN- ODER ZWEIFLÜGELIGE TÜREN, FENSTER ODER FENSTERTÜREN MIT DREHKIPPLÜGEL •
- HEBESCHIEBETÜREN • SCHWINGFENSTER • WENDEFENSTER • KLAPPFENSTER •
- VERTIKALE UND HORIZONTALE WENDEFENSTER (NEW) •



INNENSEITE AUS HOLZ

SeccoMetalloLegno

- EIN- ODER ZWEIFLÜGELIGE FENSTER ODER FENSTERTÜREN MIT DREHKIPPLÜGEL •



BRANDSCHUTZ

SeccoFuoco

- TÜREN • FESTVERGLASTE FENSTER • SCHAUFENSTER •



Ein komplettes Profilsystem
das Ihnen viele Möglichkeiten
zum Planen bietet.

Die thermisch getrennten Profile Tagliotermico SeccoEbe ermöglichen
das Realisieren von Fenstern und Türen mit den von den neuen
Bestimmungen vorgeschriebenen Leistungs- und Isolierwerten, ohne
deshalb auf die Planungsanforderungen verzichten zu müssen.

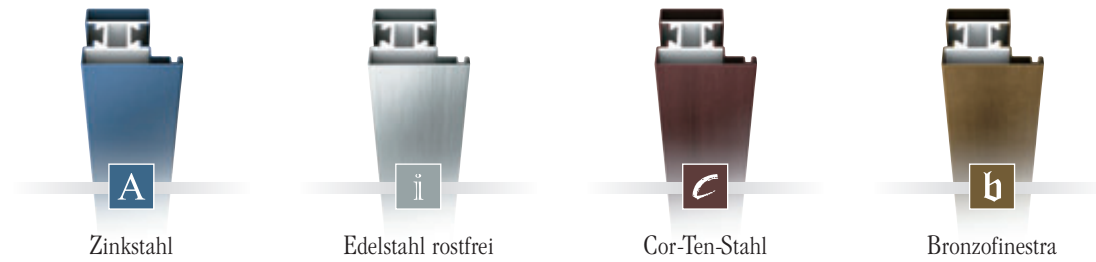
Mit den thermisch getrennten Profilen Tagliotermico SeccoEbe steht es dem Planer frei:

- ~ Fenster und Türen in fortschrittlichen Metallen, wie Stahl, Edelstahl, Cor-Ten und Bronzofinestra zu wählen
- ~ Fenster und Türen vorzusehen, die im Innenbereich mit einem anderen Metall gestaltet sind als im Außenbereich
- ~ optisch zu den anderen Fenstern und Türen passende Brandschutztüren einzusetzen,
- ~ großflächige Fenster und Türen mit schlanken, optisch ansprechenden und hochleistungsfähigen Profilen zu entwerfen
- ~ untereinander unterschiedliche, aber homogen resultierende Formen zu kreieren,
- ~ Farben anzugeben und sich Eleganz vorzustellen
- ~ im Innenbereich mit Holz und im Außenbereich mit fortschrittlichen Metallen zu planen.

Stets mit der **Sicherheit**, schon beim
Planen Leistungen, **lange Lebensdauer** und reduzierte
Wartungskosten garantieren zu können.

SeccoEbe

Die Wärmedämmung schlechtbin für Stahl.



A
Zinkstahl

i
Edelstahl rostfrei

c
Cor-Ten-Stahl

b
Bronzofinestra

Ebenso wie bei einem modernen Rennauto der Formel 1, muss es bei der Bauplanung gelingen, im Rahmen immer **strengerer Vorgaben** stets **bessere Leistungen** zu erzielen. Eine dieser Vorgaben betrifft die Einhaltung der **Umweltschutz- und Energieeinsparungsvorschriften** für Gebäude, der das moderne Bauwesen durch die **Wärmedämmung** gerecht wird. **Secco Sistemi** ermöglicht es den **Planern**, im Bereich der Fenster und Türen mit der **Wärmedämmung SeccoEbe** auf diese Anforderungen eine Antwort zu geben. Durch sie können nämlich die vorgeschriebenen neuen und strengen Dämmwerte eingehalten werden. Das Profilsystem Tagliotermico SeccoEbe verfügt über eine **außergewöhnliche, perfekt dämmende Technologie** und ermöglicht als einziges die Realisierung von Fenstern und Türen aus fortschrittlichen Materialien - wie Zinkstahl, Edelstahl, Cor-Ten-Stahl und Messing - in einfacher oder kombinierter Ausführung, was mit viel **mehr Planungsfreiheit** gleichzusetzen ist.



DIE VORTEILE DES PROFILSYSTEMS TAGLIOTERMICO SECCOEBE

- INTEGRIERTES SYSTEM MIT PROFILEN, ZUBEHÖR UND DICHTUNGEN FÜR DAS PLANEN UND REALISIEREN ALLER ARTEN VON THERMISCH GETRENNTEN TÜREN UND FENSTERN
- FEINE, ABER PERFEKT GEDÄMMTE PROFILE FÜR IMMER ELEGANTERE UND HELLERE FENSTER, TÜREN UND FASSADEN MIT BESTEN STRUKTURELLEN WERTEN.
- KONTINUIERLICHE WÄRMEDÄMMUNG LÄNGS DES GESAMTEN PROFILS OHNE WÄRMEBRÜCKEN ODER DICHTIGKEITSEINBUSSEN.
- MAXIMALE PLANUNGSFREIHEIT BEI DER REALISIERUNG VON FENSTERN UND TÜREN, AUCH AUS ZWEI VERSCHIEDENEN WERKSTOFFEN: ZINKSTAHL, EDELSTAHL, COR-TEN, BRONZOFINESTRA, VORBESCHICHTET MIT FARBEN, USW.
- VON TESTS GARANTIERTE LEISTUNGEN, DIE ALLEN PLANUNGSANFORDERUNGEN UND DEM CE-ZEICHEN GERECHT WERDEN.
- ABSOLUT GEWISSE LANGLEBIGKEIT UND NIEDRIGE WARTUNGSKOSTEN.
- GLATTE BÖGEN UND RUNDBIEGUNGEN NACH KUNDENWUNSCH MÖGLICH.
- KURZE VERARBEITUNGSZEITEN UND EINFACHES ANBRINGEN DES ZUBEHÖRS.
- DAS PANZERN DER FENSTER UND TÜREN NACH ANSPRÜCHEN DES ENDKUNDEN MÖGLICH.

GARANTIERTE LEISTUNGEN

Die von den besten europäischen Zertifizierungslabors gemäß EN 14351-1 getesteten Leistungen des Profilsystems Tagliotermico SeccoEbe sind in jeder Hinsicht für die Erlangung der EG-Baumusterprüfbescheinigung für Fenster und Türen geeignet.

- **Luft, Wasser und Wind** - Das Profilsystem für Fenster mit offener Fuge und Mitteldichtung zum Erreichen höchster Leistungswerte bis zur Klasse E1050 (1050 Pascal Druck).
- **Mechanische Beständigkeit und Langlebigkeit** - Die Verwendung von zertifiziertem Zubehör und die Strukturlebensdauer der Profile und Verbindungselemente gewährleisten während der gesamten vorgesehenen Lebensdauer und bei allen vorgesehenen Einsatzbedingungen (Öffnungen, Torsions- und Knickbeanspruchungen) perfekte Funktionalität.
- **Schalldämmung** - Die Präsenz der Dicht- und Anschlagprofile sowie die Möglichkeit, auch dickwandige Scheiben montieren zu können, ermöglichen das Erreichen der von der Planung vorgegebenen Schallwerte.
- **Wärmedämmung** - Das besondere Verbindungssystem der Stahlshalen ganz ohne Wärmebrücken ermöglicht Wärmedurchgangswerte von bis zu 1.4 W/m²K.
- **Durchschusssicherheit** - Die spezifische Konfiguration der Innenkammern ermöglicht das Einsetzen von Einschüben aus schussfestem Stahl, die dem System je nach ihrer Stärke höchste Durchschusssicherheit gemäß der Norm EN 1522 bieten.
- **Einbruchsicherheit** - Dank des strukturell robusteren Rahmens ermöglicht das einfache Auswechseln des Zubehörs dem System alle gewünschten Einbruchsicherheitswerte nach Norm ENV 1627.

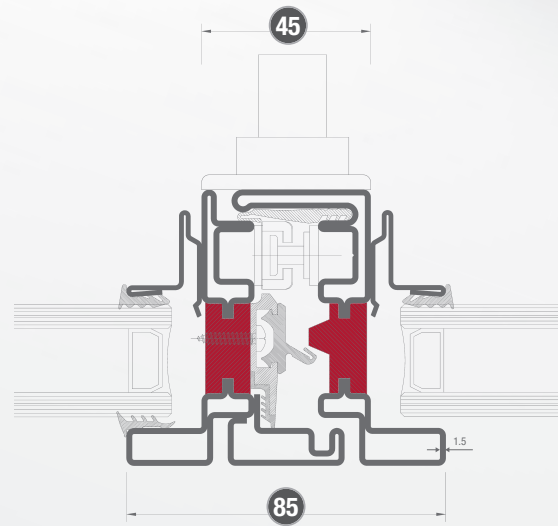
DIE DÄMMUNGSTECHNOLOGIE SECCOEBE

Beim Profilsystem Tagliotermico SeccoEbe sind die Profile mit Hilfe zweier Materialien verbunden: beim ersten handelt es sich um ein glasfaserverstärktes, stranggepresstes Polyamid und beim zweiten um ein unter hohem Druck eingespritztes hochdichtes Polyurethanharz, welche die beiden Metallteile fest miteinander verbinden. Diese Technologie gewährleistet eine durchgehende Verbindung und die sich hieraus ergebende Dämmung ohne Wärmebrücken und Dichtigkeitseinbußen, sowie maximale Verdrehungs- und Biegefestigkeit.



SeccoEbe

Die Wärmedämmung schlechthin für Stahl.

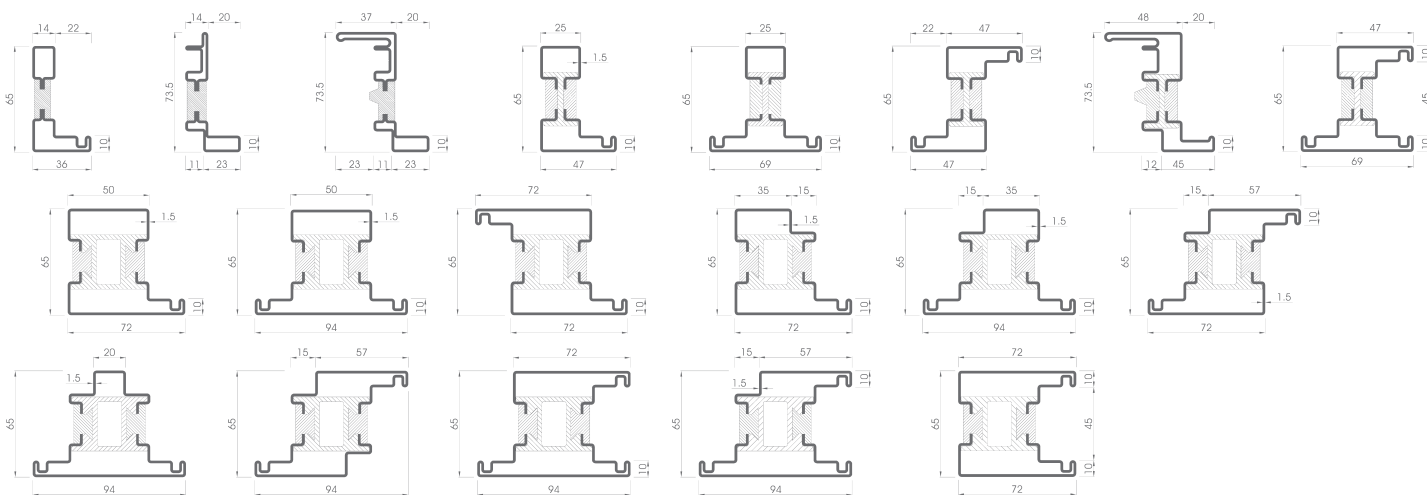


FLEXIBILITÄT UND VOLLSTÄNDIGKEIT DES SYSTEMS

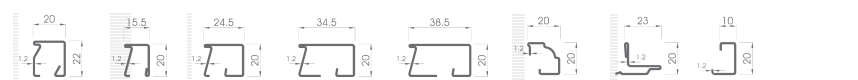
Das System **SeccoEbe** umfasst thermisch getrennte Profile, Zubehör und Dichtungen mit Bautiefe von **65** und/oder **73,5 mm** für die Realisierung von Türen und Fenstern mit rechteckigen, konturformen oder geschwungenen Einfassungen bei **minimalen Rahmenabmessungen**. Die Dichtmerkmale sind bei Türen von einem **Doppeldichtungssystem** und bei Fenstern von einem **System mit offener Fuge mit 3 Dichtebenen** gegeben. Für jede Öffnungsart sind systemeigene **zertifizierte Zubehörteile** vorgesehen.

AUSWAHL AN PROFILEN UND ZUBEHÖR

FENSTER UND TÜREN



GLASLEISTEN



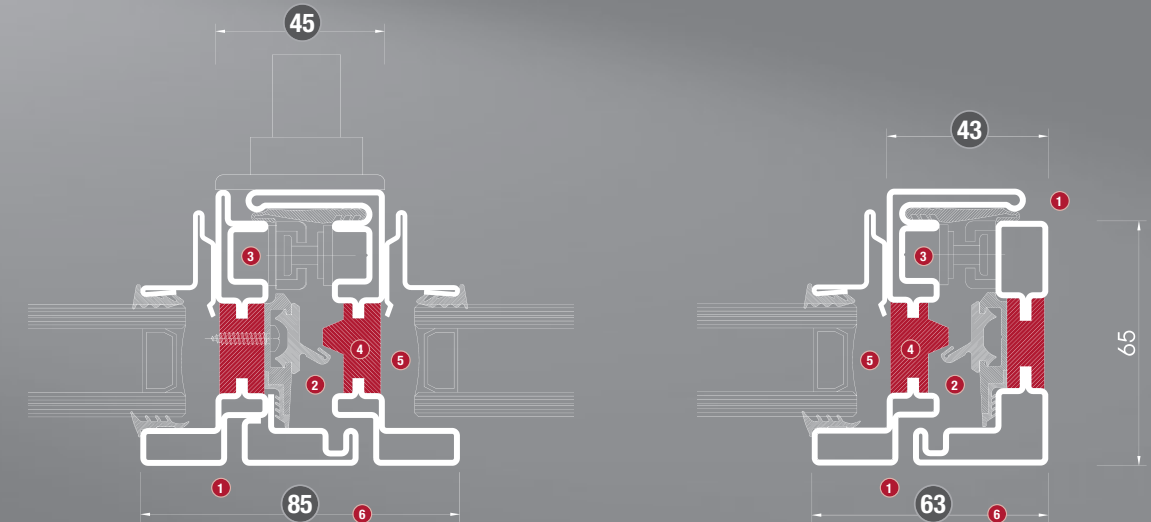
SCHEIBENTRENNER



- 1 Externe Komplanarität und Innenüberlappung
- 2 Offene Fuge mit dreifacher Dichtung
- 3 Aufnahmenut für Beschläge (auch Holz/PVC)
- 4 Volle thermische Trennung aus Polyamid und Polyurethan
- 5 Glasaufnahmenut bis 63 mm
- 6 Kleiner Querschnitt

Maximales Flügelgewicht 70 kg
 Maximale Flügelbreite L < 900 mm
 Maximale Flügelhöhe H < 2300 mm
 Höhe-/Breiten-Verhältnis L/H < 2/3

HORIZONTALER SCHNITT ZEIFLÜGELIGES FENSTER



HORIZONTALER TÜRSCHNITT

- 1 Externe und interne Komplanarität
- 2 Doppelte Anschlagdichtung
- 3 Euronut 25 x 21 mm für Beschläge
- 4 Volle thermische Trennung aus Polyamid und Polyurethan
- 5 Glasaufnahmenut 55 mm

VERTIKALER SCHNITT EINFLÜGELIGES FENSTER

- 1 Externe Komplanarität und Innenüberlappung
- 2 Offene Fuge mit dreifacher Dichtung
- 3 Aufnahmenut für Beschläge (auch Holz/PVC)
- 4 Volle thermische Trennung aus Polyamid und Polyurethan
- 5 Glasaufnahmenut bis 63 mm
- 6 Kleiner Querschnitt

Maximales Flügelgewicht 130 kg
 Maximale Flügelbreite L < 1465 mm
 Maximale Flügelhöhe H < 2400 mm
 Höhe-/Breiten-Verhältnis L/H < 2/3

SeccoEbe

Die Wärmedämmung schlechthin für Stahl.

ÖFFNUNGSVARIANTEN



Beispiel einer Fensterlösung
mit Falz und sichtbarem
Scharnierband

A

SeccoEbe
aus Zinkstahl



Beispiel einer komplanaren
Türlösung mit stiftförmigem
Scharnierband

il

SeccoEbe
aus Edelstahl rostfrei



Beispiel einer Fensterlösung
mit Falz und verdecktem
Scharnierband

c

SeccoEbe
aus Cor-Ten-Stahl



Beispiel einer komplanaren
Türlösung mit anschraubbarem
Scharnierband

b

SeccoEbe
aus Bronzofinestra

TECHNISCHE MERKMALE

- **Material - Profile:** aus im Sendzimirverfahren heißverzinktem, nachgewalztem Stahlblechband.
Thermische Trennung: stranggepresster glasfaserverstärkter Abstandhalter aus Polyamid, mit hochdichtem hartem Polyurethan befestigt.
 - Stärke - 1,5 mm
 - **Physikalische Eigenschaften** - FeP02 GZ 200 FeP02 GZ 200 (Zinkschicht 200 g/qm je Seite)
 - **Bezugsnormen** - UNI EN 10142/3/7; EURONORM 143
 - **Oberflächenbehandlung** - Nach Vorbereitung der Unterlage mittels Reinigung und Auftragen einer Grundschicht Beschichtung mit eingebrannten Polyesterpulvern in allen Ral-Farben oder vom Planer gewünschten Farben.
- **Konstruktion** - Die Rahmen werden durch kontinuierliches Schweißen der Kontaktflächen mit nachfolgendem Schleifen und Instandsetzen der Oberfläche realisiert.
- **Zubehör** - Sämtliche vom System vorgesehenen Beschläge sind für die erklärten Leistungen bemessen und aus Materialien realisiert, die für die Verwendung mit den Zinkstahl-Profilen geeignet sind.

TECHNISCHE MERKMALE

- **Material - Profile:** aus kaltgewalzten nichtrostenden Edelstahl-Blechbändern, die industriell vorbehandelt wurden, um maximale Qualität und Gleichförmigkeit zu gewährleisten.
Thermische Trennung: stranggepresster glasfaserverstärkter Abstandhalter aus Polyamid, mit hochdichtem hartem Polyurethan befestigt.
 - Stärke - 1,5 mm
 - **Physikalische Eigenschaften** - AISI 304 (X5 CrNi 18-10) - AISI 316L meerwasserfest (X2 CrNiMo 17-12-2)
 - **Bezugsnormen** - EN 10088-2; EU 114
 - **Oberflächenbehandlung**
 - **Satinierte Oberfläche** - Auf Band AISI 304 mit Oberfläche 2B und darauf folgendem Satinieren mit Schleifkorn 220.
 - **Polierte Oberfläche** - Auf Band AISI 316L (meerwasserfest) mit Oberfläche 2R Reflektivität 53 %, und darauf folgendem Hochglanzpolieren.
 - **Scotch-Brite-Oberfläche** - Auf Band AISI 316L (meerwasserfest) mit Oberfläche 2B und darauf folgendem Scotch-Brite-Bürsten.
- **Konstruktion** - Die Rahmen werden durch kontinuierliches Schweißen der Kontaktflächen mit nachfolgendem Schleifen und Instandsetzen der Oberfläche oder alternativ dazu durch mechanisches Zusammensetzen und Schweißen an den nicht sichtbaren Oberflächen realisiert, d. h. im letzten Fall, ohne nacharbeiten zu müssen.
- **Zubehör** - Sämtliche vom System vorgesehenen Zubehör sind für die erklärten Leistungen bemessen. Insbesondere das gesamte Zubehör und die Montageschrauben sind aus Edelstahl rostfrei.

TECHNISCHE MERKMALE

- **Material - Profile:** aus hochwiderstandsfähigem, selbstpassivierendem Stahlband (einst mit Namen Cor-Ten vermarktet). Besagter Stahl bildet an der Luft eine gleichförmige und stabile Oxidschicht, die das Blech schützend umgibt und so die witterungsbedingte Korrosion stoppt.
Thermische Trennung: stranggepresster glasfaserverstärkter Abstandhalter aus Polyamid, mit hochdichtem hartem Polyurethan befestigt.
 - Stärke - 1,5 mm
 - **Physikalische Eigenschaften** - Fe 510 X (C max% 0,12; Si% 0,25-0,75; Mn% 0,20-0,50; P% 0,07-0,15; Cu% 0,25-0,55; Cr% 0,30-1,25; Ni max% 0,65)
 - **Bezugsnormen** - EN 10149
 - **Oberflächenbehandlung** - Nach dem Profilieren wird das Material in spezielle oxydierende Bäder getaucht, die das Bilden der Schutzschicht beschleunigen. Bei Erreichen des gewünschten Tons geht man auf die Passivierung der Oberflächen und eine Wachsung zur Stabilisierung des Materials über.
- **Konstruktion** - Die Rahmen werden ausgehend vom Rohprodukt durch kontinuierliches Schweißen der Kontaktflächen und nachfolgendes Oxydieren oder alternativ dazu, ausgehend von schon oxydierten Stäben, durch mechanisches Zusammensetzen und Schweißen an den nicht sichtbaren Oberflächen realisiert.
- **Zubehör** - Sämtliche vom System vorgesehenen Zubehörteile sind für die erklärten Leistungen bemessen. Insbesondere das gesamte Zubehör und die Montageschrauben sind aus Edelstahl rostfrei.

TECHNISCHE MERKMALE

- **Material - Profile:** aus kaltgewalzten und im Rohzustand gefestigten Bändern in Messing OT67.
Thermische Trennung: stranggepresster glasfaserverstärkter Abstandhalter aus Polyamid, mit hochdichtem hartem Polyurethan befestigt.
 - Stärke - 1,5 mm
 - **Physikalische Eigenschaften** - Cu Zn 33 CW 506L (OT 67, 67 % Kupfer und 33 % Zink)
 - **Bezugsnormen** - EN 1652:1999
 - **Oberflächenbehandlung**
 - **Oberfläche brüniert** - Nach dem Profilieren wird das Material entspannungsgeglüht, sodann mit einem Schleifmittel mechanisch gereinigt und in die Brünierrflüssigkeit getaucht. Daraufhin wird das Profil gewaschen, getrocknet und schließlich mit Vaselineöl geschützt.
 - **Oberfläche poliert** - Nach dem Profilieren wird das Material entspannungsgeglüht und daraufhin hochglanzpoliert.
- **Konstruktion** - Die Rahmen werden ausgehend vom Rohprodukt oder im schon brünierten Zustand durch mechanisches Zusammensetzen und Löten der nicht sichtbaren Innenoberflächen realisiert.
- **Zubehör** - Sämtliche vom System vorgesehenen Zubehörteile sind für die erklärten Leistungen bemessen. Insbesondere das gesamte Zubehör und die Montageschrauben sind aus Edelstahl rostfrei.



A
SeccoEbe
 aus Zinkstahl

DIE VORTEILE VON SISTEMA SECCOEBE AUS ZINKSTAHL

Wirksamere Dämmung für schlankere Türen und Fenster

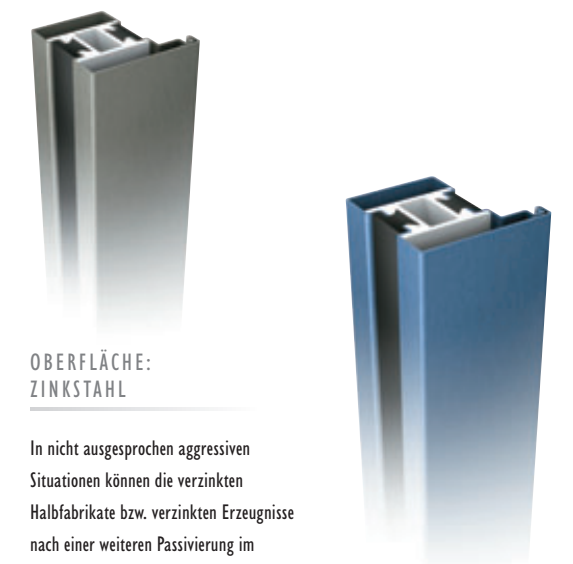
Das Profilsystem SeccoEbe aus Zinkstahl gewährleistet vor allem für schlanke Fenster- und Türprofile eine wirksamere Wärmedämmung bei hoher Strukturlebensdauer und absoluter Unverformbarkeit, was nur Stahl möglich macht.

Große Auswahl an Oberflächen für alle und neue Einfassungen

Die Möglichkeit, die Oberflächen der Fenster und Türen in vielen Optiken und Farben zu gestalten, hat dazu geführt, dass das Profilsystem SeccoEbe aus Zinkstahl mittlerweile größte Beliebtheit erlangt hat, um sowohl bei Renovierungsarbeiten alle Einfassungen zu ersetzen als auch zeitgenössischen Ambienten einen Hauch an Farbe zu verleihen.

Einfache Verarbeitung

Die Maßgenauigkeit der Profile gewährleistet das perfekte Verschweißen der Profile zu den Rahmen und ein bequemes Einsetzen der Systemzubehörteile in die entsprechende Nut, was einer einfachen Verarbeitung äußerst zuträglich ist.

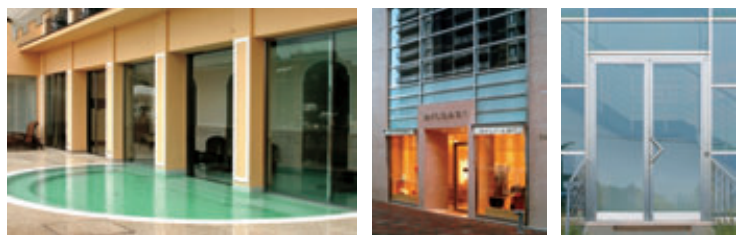


OBERFLÄCHE:
ZINKSTAHL

In nicht ausgesprochen aggressiven Situationen können die verzinkten Halbfabrikate bzw. verzinkten Erzeugnisse nach einer weiteren Passivierung im natürlichen Zustand verwendet werden.

OBERFLÄCHE:
ZINKSTAHL BESCHICHTET

Nach dem Umformen werden die Halbfabrikate bzw. Fertigfabrikate nach der Kataphorese- und Polyesterpulver-Vorbehandlung in allen RAL-Farben oder Spezialfarben beschichtet.



ii

SeccoEbe

aus Edelstahl rostfrei

DIE VORTEILE VON SISTEMA SECCOEBE AUS EDELSTAHL ROSTFREI

Wirksamere Dämmung und Schutz vor äußeren Einflüssen

Das Profilsystem SeccoEbe aus Edelstahl rostfrei vereint in sich eine hohe strukturelle Stärke und Schutz vor äußeren Einflüssen - beides für den Edelstahl typische Merkmale -, die sich mit den Vorzügen der Wärme- und Schalldämmung des Tagliotermico von SeccoEbe vereint.

Drei verschiedene Oberflächen für ein besseres Planen

Das Profilsystem SeccoEbe aus Edelstahl rostfrei gibt es in 3 verschiedenen Oberflächen: klassisch poliert, klar und spiegelnd; Scotch-Brite, ein leichtes, die Oberfläche verschleierendes Bürsten; satiniert, ein stärkeres Bürsten, das eine leicht rauere und dunklere Oberfläche bewirkt. Drei Instrumente mehr für ein besseres Planen.

Einfache Verarbeitung

Die Maßgenauigkeit der Profile gewährleistet sowohl ein perfektes Verschweißen der Rahmen als auch ihr schnelleres mechanisches Zusammenbauen. Ferner sichern die "oberflächenvorbehandelten" Profile (in Scotch-Brite-, satinierter oder polierter Ausführung mit abziehbarem Schutzfilm) und das einfache Anbringen der Systemzubehörteile in der eigenen Nut ein einfaches Verarbeiten.



OBERFLÄCHE:
EDELSTAHL ROSTFREI
SATINIERT

Oberflächenbehandlung - Auf Band AISI 304 mit Oberfläche 2B und darauf folgendem Satinieren mit Schleifkorn 220.



OBERFLÄCHE:
EDELSTAHL ROSTFREI
SCOTCH-BRITE

Oberflächenbehandlung - Auf Band AISI 316L (meerwasserfest) mit Oberfläche 2B und darauf folgendem Scotch-Brite-Bürsten.



OBERFLÄCHE:
EDELSTAHL ROSTFREI
POLIERT

Oberflächenbehandlung - Auf Band AISI 316L (meerwasserfest) mit Oberfläche 2R, Reflektivität 53 %, und darauf folgendem Hochglanzpolieren.

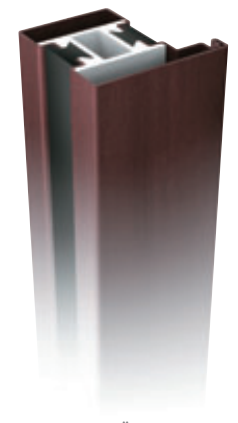


DIE VORTEILE VON SISTEMA SECCOEBE AUS COR-TEN-STAHL

Wirksamere Dämmung und exklusive ästhetische Werte
 Die Fenster und Türen aus dem Profilsystem SeccoEbe aus Cor-Ten-Stahl ermöglichen es heute dem Planer über ein Instrument mehr für Innovation zu verfügen, nämlich dem Cor-Ten-Stahl, einem Material, das zusammen mit der Wärme- und Schalldämmung von SeccoEbe außerordentliche ästhetische Resultate garantiert.

Strukturelle Robustheit und Rostbeständigkeit
 Neben der Einzigartigkeit der ästhetischen Werte, den höheren strukturellen Leistungen sichert der Cor-Ten-Stahl eine 10 Mal höhere Rostbeständigkeit als die normalen Stähle zu, auch in kritischen Situationen.

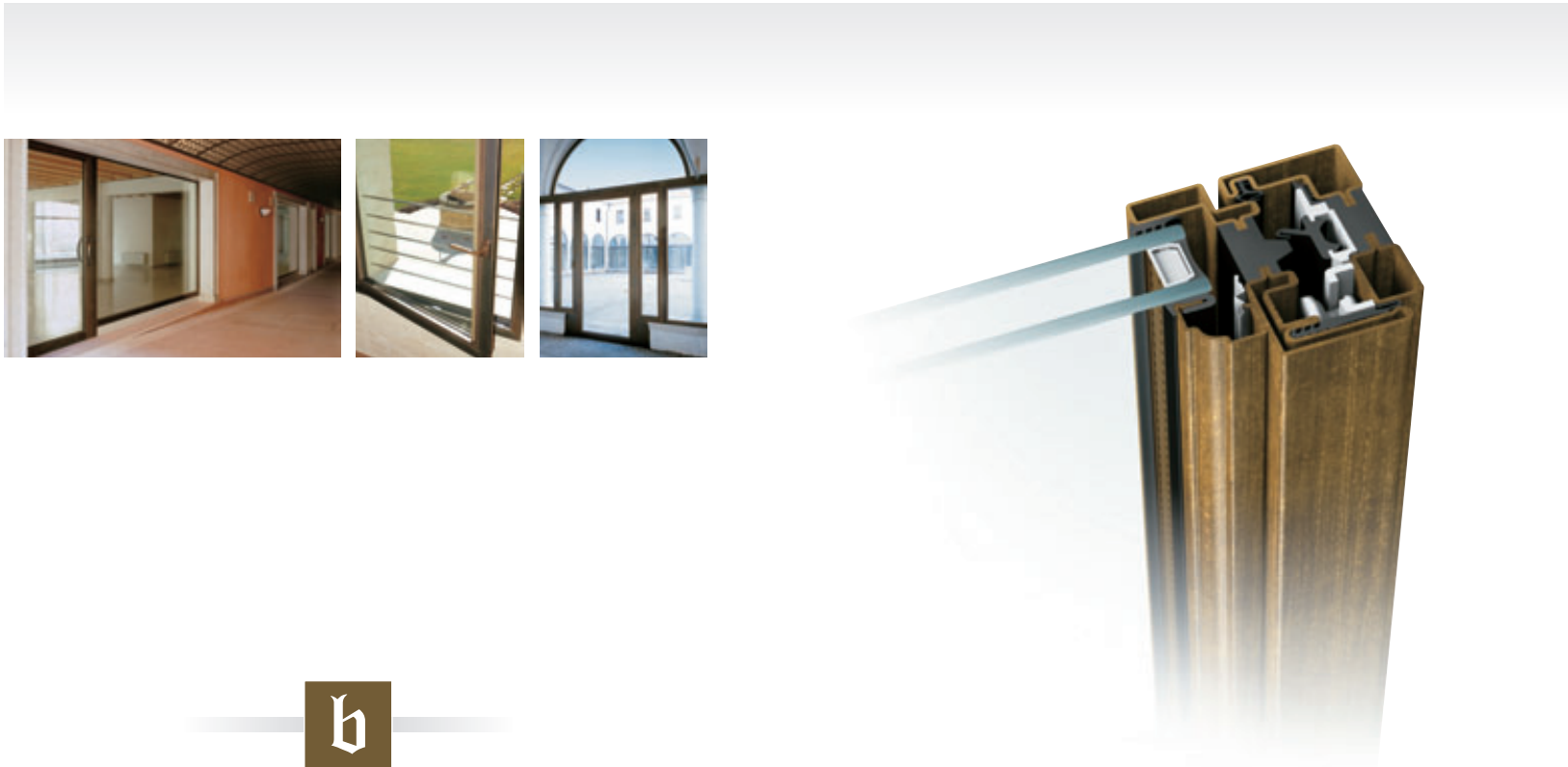
Einfache Verarbeitung
 Die Maßgenauigkeit der Profile gewährleistet sowohl ein perfektes Verschweißen der Rahmen als auch ihr schnelleres mechanisches Zusammenbauen. Ferner sichern die „oberflächenvorbehandelten“ Profile und das einfache Anbringen der Systemzubehörteile in der eigenen Nut ein einfaches Verarbeiten zu.



DIE OBERFLÄCHENBEHANDLUNG

Die Profile aus Cor-Ten-Stahl können in ihrem natürlichen Zustand oder mit einer voroxydierten Schutzschicht geliefert werden, wodurch die eventuelle, während der Stabilisierung auftretende Abkreidungsphänomene auf einen kürzeren Zeitraum beschränkt werden.


SeccoEbe
 aus Cor-Ten Stahl



b
SeccoEbe
 aus Bronzofinestra

DIE VORTEILE VON SISTEMA SECCOEBE AUS BRONZOFINESTRA

Wirksamere Dämmung und höhere Strukturlebensdauer

Das Profilsystem SeccoEbe aus Bronzofinestra gewährleistet neben dem für die antike Bronze typischen warmen und glänzenden Farbton eine wirksamere Wärmedämmung für schlanke Fensterprofile mit hoher Strukturlebensdauer, welche oft erforderlich sind, um historische und formelle Werte zu berücksichtigen, die aber auch in innovativen Lösungen Anwendung finden.

Die Farben der antiken Bronze und die Rostbeständigkeit

Das System gibt es in zwei verschiedenen Ausführungen, poliert und brüniert. Beide bieten aufgrund ihrer hohen Rostbeständigkeit hohe Sicherheit auch bei Anwendung in extremen Situationen, wie in Meeresnähe.

Zubehör und einfache Verarbeitung

Die Systemzubehörteile sind eigens ausgelegt worden, um den galvanischen Phänomenen entgegenzuwirken. Die Profile aus Bronzofinestra können mit den selben Werkzeugen wie für das Aluminium verarbeitet werden. Die Maßgenauigkeit der Profile gewährleistet ein schnelleres mechanisches Zusammenbauen der Fenster und Türen. Ferner sichern die „oberflächenvorbehandelten“ Profile in brüniert oder polierter Ausführung und das einfache Anbringen der Systemzubehörteile in der eigenen Nut ein einfaches Verarbeiten zu.



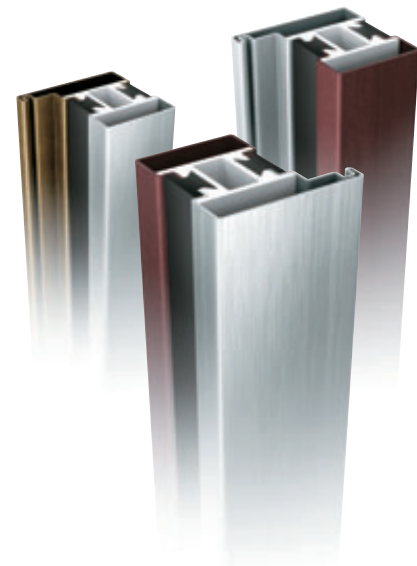
OBERFLÄCHE:
BRONZOFINESTRA BRÜNIERT

Nach dem Umformen werden die Profile bzw. die fertigen Materialien einer Feinschleifung unterzogen und sodann im Tauchverfahren brüniert, um die der antiken Bronze eigene warme Tönung zu erreichen.



OBERFLÄCHE:
BRONZOFINESTRA POLIERT

Nach dem Umformen werden die Profile bzw. die fertigen Materialien hochglanzpoliert, was der Legierung ihr goldenes Aussehen verleiht.



A i c b

SeccoEbe

BiMetal

DIE VORTEILE VON SISTEMA SECCOEBE BIMETAL

Wenn das Projekt **kohärente Außenflächen** fordert, aber bei **den Innenmaterialien freie Wahl lässt** oder wenn sich **der Geschmack des Planers an einem zur Einrichtung passenden Material** orientiert, die Fassade jedoch nach einem anderen verlangt, dann hat **Secco Sistemi** mit den **thermisch getrennten Profilen SeccoEbe BiMetal** genau das Richtige. Cor-Ten und Edelstahl, Bronzofinestra und Edelstahl, Stahl und Cor-Ten, **alle Kombinationen** sind möglich.



A
Zinkstahl



i
Edelstahl rostfrei
Satiniert



ii
Edelstahl rostfrei
Scotch-Brite



iii
Edelstahl rostfrei
Poliert



c
Cor-Ten-Stahl



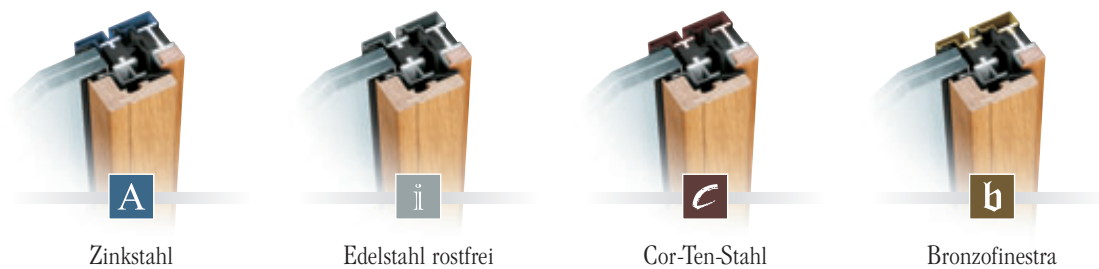
b
Bronzofinestra
Brüniert



b
Bronzofinestra
Poliert

SeccoMetalloLegno

Die Wärme des Holzes, perfekt zurückgehalten.



Zinkstahl

Edelstahl rostfrei

Cor-Ten-Stahl

Bronzofinestra

Heute müssen Sie sich nicht mehr zwischen **der Eleganz des Holzes** und **der Beständigkeit der Metalle**, wie **Stahl**, **Edelstahl**, **Cor-Ten** oder **Bronze**, entscheiden. Auch ist es nicht mehr notwendig, auf den **Komfort der Wärmedämmung** zu verzichten. Sie müssen sich nicht mehr zufrieden geben, denn mit **SeccoMetalloLegno System** muss **auf nichts mehr verzichtet werden**: Weder auf den **Stil** und die **traditionelle Eleganz des Holzes**, noch auf die an die **Wärmedämmung** gebundene **persönliche Beaglichkeit** und auch nicht auf die **zeitlose Unvergänglichkeit der Edelmetalle**.



Elegant drinnen,



Unvergänglich draußen.



DIE VORTEILE VON SECCOMETALLOLEGNO

- **INTEGRIERTES SYSTEM** MIT PROFILEN, ZUBEHÖR UND DICHTUNGEN FÜR DAS REALISIEREN ALLER ARTEN VON THERMISCH GETRENNTEN TÜREN UND FENSTERN AUS STAHL/HOLZ.
- **MAXIMALE PLANUNGSFREIHEIT** BEIM REALISIEREN VON FENSTERN UND TÜREN AUS JEDEM BELIEBIGEN METALL/HOLZ: STAHL, EDELSTAHL, COR-TEN UND BRONZE IN KOMBINATION MIT VERSCHIEDENEN EDELHOLZARTEN.
- **MÖGLICHKEIT**, DURCH DAS ANBRINGEN ENTSPRECHENDER BESCHLÄGE AN DEN STAHLPROFILEN, DIE FENSTER UND TÜREN EINBRUCHSICHER ZU GESTALTEN.
- **SCHLANKHEIT** DER PROFILE, DIE DENNOCH BESTE STRUKTURELLE WERTE GEWÄHRLEISTEN, FÜR IMMER ELEGANTERE UND LICHTDURCHLÄSSIGERE FENSTER UND TÜREN.
- **MÖGLICHKEIT**, DIE HOLZVERKLEIDUNG AUSZUWECHSELN, OHNE DAS FENSTER BZW. DIE TÜR ENTFERNEN ZU MÜSSEN.
- **AUSGESPROCHEN HOHE WÄRME- UND SCHALLDÄMMWERTE** SOWIE LEISTUNGSMERKMALE DANK DER ZUR ANWENDUNG KOMMENDEN SECCOEBE-TECHNOLOGIE.
- **MÖGLICHKEIT**, DIE VERKLEIDUNG IM INNENBEREICH MIT VERSCHIEDENEN HOLZARTEN, STILEN UND FERTIGBEARBEITUNGEN INDIVIDUELL ZU GESTALTEN UND AUF DIE INNENEINRICHTUNG ABZUSTIMMEN.
- **ABSOLUT SICHERE LANGLEBIGKEIT** UND NIEDRIGE WARTUNGSKOSTEN DANK DER METALLISCHEN AUSSENVERKLEIDUNG, WELCHE VOLLKOMMENEN SCHUTZ VOR WITTERUNGSEINFLÜSSEN JEDER ART BIETET.

GARANTIERTE LEISTUNGEN

- **Luft, Wasser, Wind** - das Profilsystem für Fenster mit offener Fuge und Mitteldichtung ermöglicht das Erreichen höchster Leistungswerte bis zur Klasse E1050 (1050 Pascal Druck).
- **Mechanische Beständigkeit und Langlebigkeit** - die Verwendung von zertifiziertem Zubehör und die Strukturlebensdauer der Profile und Verbindungselemente gewährleisten während der gesamten vorgesehenen Lebensdauer und bei allen vorgesehenen Einsatzbedingungen (Öffnungen, Torsions- und Knickbeanspruchungen) perfekte Funktionalität.
- **Schalldämmung** - die Präsenz der Dicht- und Anschlagprofile sowie die Möglichkeit, auch dickwandige Scheiben montieren zu können, machen es möglich, die von der Planung vorgegebenen Schallwerte zu erreichen.
- **Wärmedämmung** - das besondere Verbindungssystem der Stahlschalen ganz ohne Wärmebrücken ermöglicht Wärmedurchgangswerte bis zu 1.4 W/m²K.
- **Einbruchsicherheit** - dank des strukturell robusteren Rahmens ermöglicht es das einfache Auswechseln des Dichtungszubehörs dem System, alle gewünschten Einbruchsicherheitswerte nach Norm ENW 1627 zu erreichen.

DIE TECHNOLOGIE VON SECCOMETALLOLEGNO

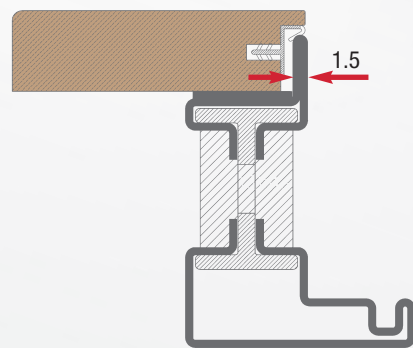
Der Stahlteil „nutzt“ zur Gänze die Secco-Ebe-Technologie und gewährleistet so große Strukturalität, eine perfekte Wärmedämmung und optimale Leistungsmerkmale. Die Holzrahmen sind aus Kernholz und verfügen über eine 90°-Gehung, um die Ästhetik der authentischen Holzfenster und -türen zu sichern. Die Rahmen werden mit einem besonderen System gekoppelt, das die Nicht-Kontinuität der Materialien gewährleistet und das Auswechseln des Rahmens ohne das Entfernen des Fensters bzw. der Tür ermöglicht.



SeccoMetalloLegno

Die Wärme des Holzes, perfekt zurückgehalten.

A i c b



DIE STÄRKE DES STAHL

Stark, ewig und unveränderlich, so ist Stahl, **die ganz natürliche Wahl** für **zukunftsorientierte Planer**. Fähig, Architekturen zu schaffen, die **grenzenlos und absolut sicher** Räume und Licht bewegen.

DIE WÄRMEDÄMMUNG

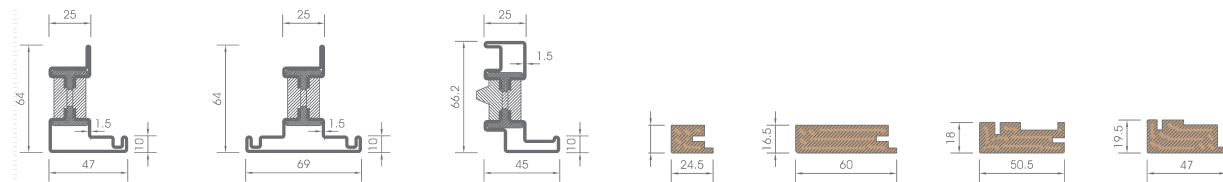
Die fortgeschrittene Architektur von Heute verlangt nach **präzisen Energiesparstandards** und **persönlichem Komfort** in jedem Ambiente. Die intelligente Technologie von **SeccoEbe** ist die **aktuellste und umfassendste Antwort** auf diese Forderungen.

DIE ELEGANZ DES HOLZES

Natürlich, warm, mit sanften oder tiefgreifenden Tönen, **Holz ist stets eine vitale Präsenz in einem Ambiente**. Für Fenster und Türen von **traditionsbewussten oder an der Natur inspirierten Projekten** ist es eine Frage des Stils und der Philosophie.

AUSWAHL AN PROFILEN UND ZUBEHÖR

FENSTER

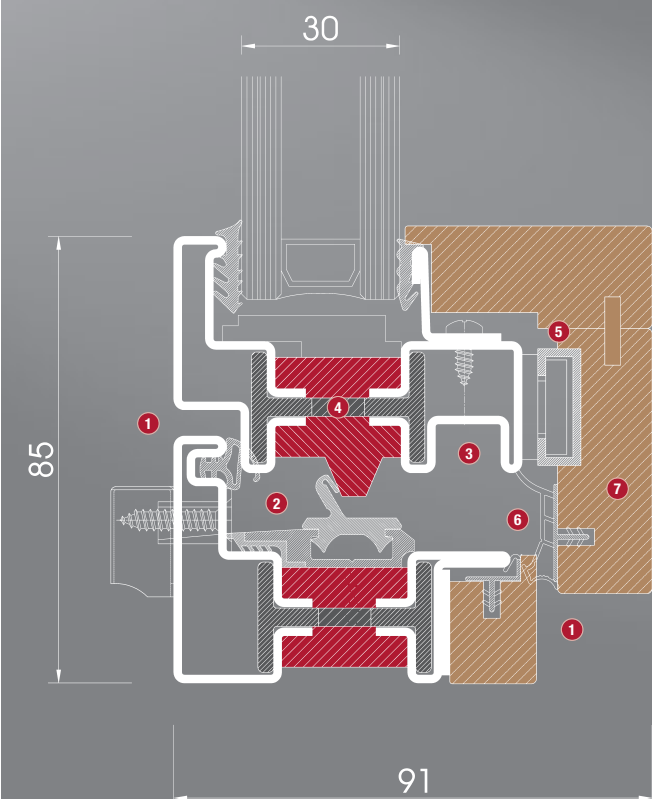


FENSTER MIT METALLSTRUKTUR



- 1 Externe Komplanarität und Innenüberlappung
- 2 Offene Fuge mit dreifacher Dichtung
- 3 Aufnahme für einbruchssichere Beschläge auf Stahlprofil
- 4 Volle thermische Trennung aus Polyamid und Polyurethan
- 5 Punktförmiges Verbindungssystem aus Kunststoffmaterial
- 6 Oberflächen- und Ausgleichdichtung
- 7 Innenrahmen aus Kernholz

VERTIKALER FENSTERSCHNITT



OBERFLÄCHEN UND VERKLEIDUNGEN AUS HOLZ

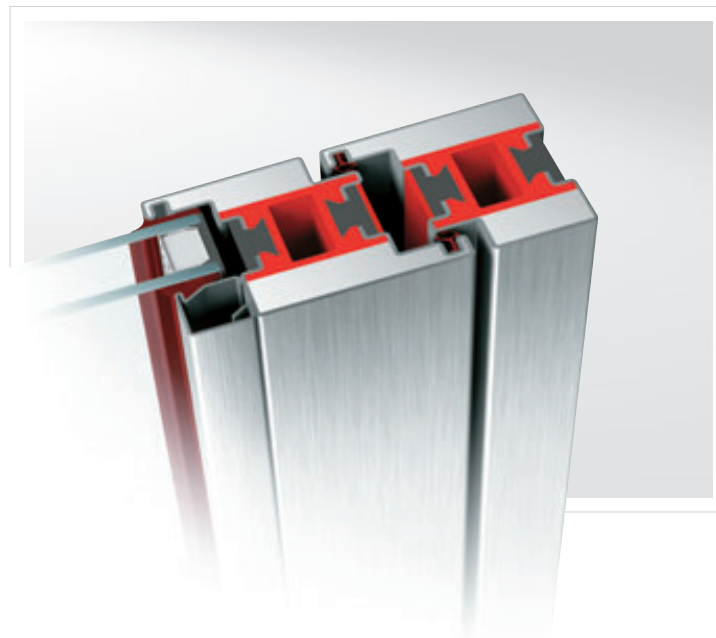


SeccoFuoco EI30

Feuerschutz und dennoch elegant.



Die tiefgreifende Untersuchung von Brandsimulationen und die sich hieraus ergebende Verwendung von Fenstern und Türen mit unterschiedlichen Klassen ermöglicht es den Planern, leichtere und optisch angenehmere architektonische Lösungen zu entwerfen und sich gleichzeitig an die vorgegebenen Sicherheitsstandards zu halten. SeccoFuoco EI30 ist sicher das geeignetste Produkt, wenn das "Fire-Engineering" nach bestimmten Dicht- und Isoliereigenschaften verlangt: Selbst Brandschutztüren können ästhetisch allen an die anderen Fenster und Türen des Gebäudes gestellten Anforderungen gerecht werden und sich mit den vom Planer als innovativ und angenehm angesehenen Materialien harmonisch in das Ambiente einfügen.



MIT DEN PROFILEN SECCOFUOCO STEHT ES DEM PLANER FREI,

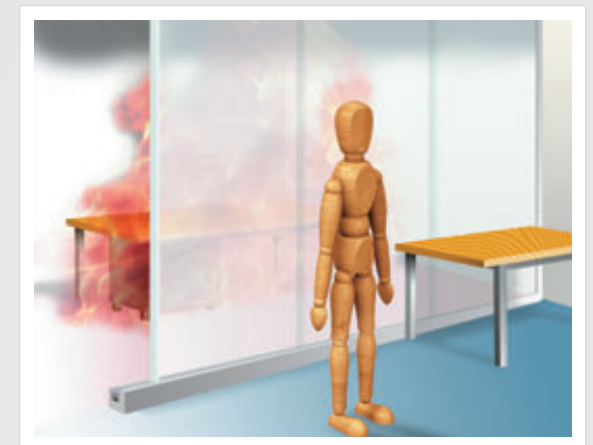
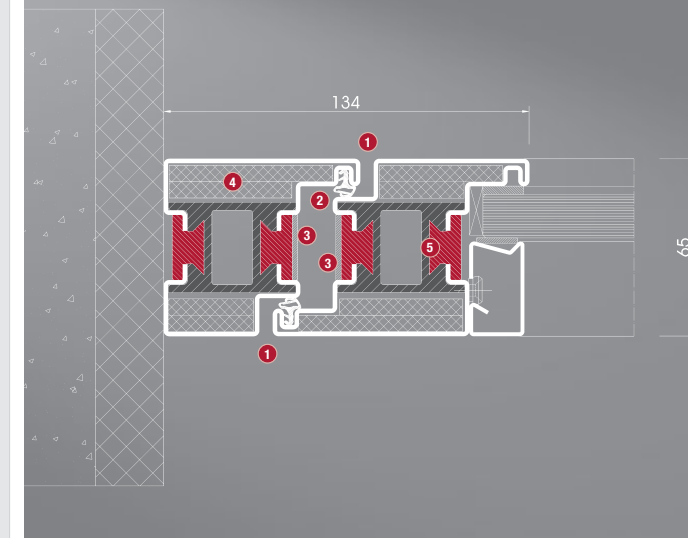
- FENSTER UND TÜREN IN FORTSCHRITTLICHEN METALLEN, WIE STAHL, EDELSTAHL, COR-TEN UND BRONZOFINESTRA ZU WÄHLEN,
- FENSTER UND TÜREN VORZUSEHEN, DIE IM INNENBEREICH MIT EINEM ANDEREN METALL GESTALTET SIND ALS IM ÄUßERENBEREICH,
- OPTISCH ZU DEN ANDEREN FENSTERN UND TÜREN PASSENDE BRANDSCHUTZTÜREN EINZUSETZEN,
- GROßFLÄCHIGE FENSTER UND TÜREN MIT SCHLANKEN, OPTISCH ANSPRECHENDEN UND HOCHLEISTUNGSFÄHIGEN PROFILEN ZU ENTWERFEN,
- UNTEREINANDER UNTERSCHIEDLICHE, ABER HOMOGEN RESULTIERENDE FORMEN ZU KREIEREN,
- FARBEN ANZUGEBEN UND SICH ELEGANT VORZUSTELLEN.

NEUE SYMBOLE FÜR DIE FEUERWIDERSTANDSKLASSEN

E	Raumabschluss	Fähigkeit des Fensters bzw. der Tür, heißen Rauch oder Flammen zurückzuhalten
I	Isolierung	Fähigkeit, die Temperatur auf der nicht den Flammen ausgesetzten Seite einzuhalten
n	Dauer	Beibehaltung der Eigenschaft in Minuten

- 1 Innen und außen komplanar schließend
- 2 Doppelte Feuerschutzanschlagdichtung
- 3 Schaumdichtung
- 4 Kühles inertes Material
- 5 Thermisch trennende Feuerschutzharze

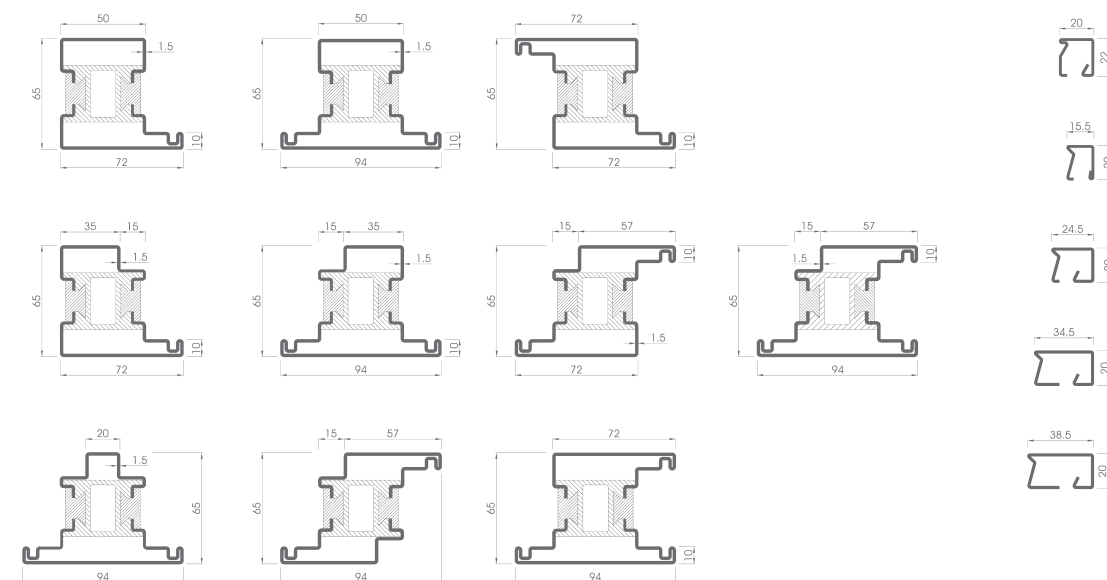
HORIZONTALER TÜRSCHNITT EI30



E + I - Raumabschluss + Isolierung

AUSWAHL AN PROFILEN UND ZUBEHÖR

FEUERSCHUTZTÜR



Materialien und Oberflächen

für eine bessere Planung

Stahl



A

Stahl ist der Name einer **Eisenlegierung**, die **Kohlenstoff** enthält. Seine Eigenschaften und seine Einsätze sind unzählige. Ohne den kostengünstigen Stahl in großen Mengen wäre die industrielle Revolution unmöglich gewesen. **Einfach und widerstandsfähig, perfekt für die gesamte Lebensdauer aller Werke**, kann der **Stahl** auf eine große Tradition blicken und nimmt seit jeher eine unersetzbare Rolle im Bauwesen ein. Insbesondere **aufgrund seiner Fähigkeit, externen Belastungen stand zu halten**, die weit über der aller anderen Werkstoffe liegt, hat er es den **Planern** ermöglicht, Werke zu realisieren, die dank feiner, aber ausgesprochen starker Fenster- und Türenprofile **dem Glas und somit dem Licht mehr Platz bieten**.

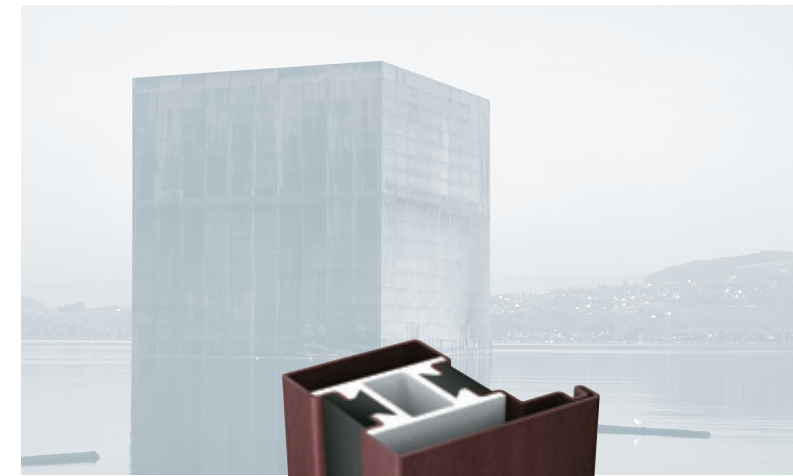
Edelstahl rostfrei



i

Edelstahl rostfrei ist eine im Jahr 1913 vom Engländer Harry Brearley entdeckte **Eisenlegierung aus Chrom, Nickel und Molybdän**, die auch bei Aussetzen der Atmosphäre **nicht rostet**. Durch Variieren der Bestandteile der Legierung ist es möglich, über **100 verschiedene Arten an Edelstahl** rostfrei mit unterschiedlichen mechanischen Eigenschaften und Rostbeständigkeiten zu erzielen, die wirklich **allen produktiven Anforderungen** unserer Industriegesellschaft **gerecht werden** können. **Edelstahl rostfrei** glänzt aber nicht nur wegen seiner strukturellen Eigenschaften, sondern auch, weil es mit verschiedenen Oberflächen - **von glänzend bis matt** - realisiert werden kann. Hierdurch ist es möglich, ästhetische Werte für jede Art von Ambiente zu schaffen, was **Edelstahl rostfrei** zu einem in der **modernen Architektur** sehr beliebten Werkstoff macht.

Cor-Ten Stahl



c

Cor-Ten-Stahl ist eine **hochwiderstandsfähige, selbstpassivierende Speziallegierung aus Kupfer, Chrom und Phosphor**, die - wie schon der Name vermuten lässt - eine bemerkenswerte **Beständigkeit gegenüber Korrosion** (Cor-rosion) und eine hohe Zugfestigkeit (Ten-sile) aufweist. Dem Cor-Ten-Stahl eigen ist die **natürliche Oxydation** an der Luft, die nicht ins Unendliche geht und das Material auffrisst, sondern nur bis zur Bildung einer **unvergänglichen** Schutzschicht. Diese Eigenschaften machen ihn insbesondere für außerordentliche **korrosive oder kritische** Anwendungen geeignet, wie zahlreiche Beispiele in der **Architektur**, wie Gebäude und monumentale Skulpturen im Freien und industrielle Einsätze wie Brückengerüste, Leitplanken und Containers, bezeugen.

Bronzofinestra



b

Unter der Bezeichnung **Bronzofinestra** versteht man eine **Legierung aus 67 % Kupfer und 33 % Zink**, deren Hauptmerkmal die **natürliche Oxydation** an der Luft ist. Die **Legierung** nimmt so das typische Aussehen der **antiken Bronze** mit ihrem warmen und eleganten **Farbton** an, bei dem es sich also nicht um eine richtige Färbung, sondern eben um ein **natürliches chemisches Selbstschutzverfahren** handelt. **Legierungen** dieser Art werden vom Menschen schon seit Urzeiten als **antikstes** Material für das Schmieden von Waffen und wertvoller Werkzeuge verwendet, um später für Türen und Fenster von **Palästen** und **Kathedralen** der **Renaissance** und schließlich in prestigevollen zeitgenössischen Gebäuden Verwendung zu finden.

SeccoEbe

Die Wärmedämmung schlechthin für Stahl.



TRAUSCHKE
— brandschutz

TRAUSCHKE brandschutz GmbH • Thuramark 12, D-06780 Zörbig • Fon 034956 - 603-0 • Fax 034956 - 603-14 • E-mail: info@trauschke.de • www.trauschke.de

TRAUSCHKE brandschutz GmbH • Niederlassung Appenweier • Nachtweide 8, D-77767 Appenweier • Fon 07805 - 9565-0 • Fax 07805 - 9565-100 • E-mail: info@trauschke.de • www.trauschke.de